



Résidence  
**Les Jacquiérs**

**0262 300 410**  
oceanis-om.com

**Océanis**  
OUTRE - MER

*L'investissement durable*

Résidence  
**Les Jacquiers**

19 et 21 rue Lacroix  
97490 Ste Clotilde  
Ile de la Réunion



# Sommaire

LA RÉUNION ..... p. 4

SAINT-DENIS ..... p. 5

SAINTE-CLOTILDE ..... p. 6

LA RÉSIDENCE ..... p. 8

Océanis ..... p. 10

FICHE  
ADMINISTRATIVE ..... p. 11



### Fiche d'identité

Chef-lieu : Saint Denis  
Coordonnées : 21°06', 55°36'E  
Population : 847 000 habitants  
Densité : 302,5 hab/Km<sup>2</sup>  
Superficie : 2 512 km<sup>2</sup>  
ZEE : 318 000 km<sup>2</sup>  
Monnaie : Euro  
Statut : Département d'Outre Mer

### Localisation

Paris : 9500km  
Maurice : 200km  
Inde : 600km  
Madagascar : 800km  
Afrique du Sud : 3000km  
Australie : 6000km  
Dubai : 6000km



### Fiche d'identité

Chef-lieu  
Population : 140 733 habitants  
Densité : 986 hab/Km<sup>2</sup>  
Superficie : 142,79 km<sup>2</sup>  
Code Postal : 97400  
Canton : 9  
Maire : Gilbert Annette

### Localisation

Saint Gilles : 9500km  
Saint Pierre : 200km  
Saint Benoît : 600km  
Cilaos : 800km  
Salazie : 3000km  
Le volcan : 6000km



### CLASSÉ AU PATRIMOINE MONDIAL DE L'HUMANITÉ

Située dans l'océan Indien, à 800 km à l'est de Madagascar, l'île de La Réunion est un département français depuis 1946. Ce petit bout de France, au climat tropical, a reçu le label des biens naturels classés par L'Unesco pour ses cirques et remparts, soit 40% du territoire. La diversité de ses paysages, de la plage de sable fin, au massif volcanique du Piton de la Fournaise, offre une qualité touristique incomparable. Les reliefs très marqués ont conduit à une urbanisation essentiellement littorale qui permet la préservation de sa faune et sa flore désormais considérées comme patrimoine mondial de l'humanité.

### UNE ÉCONOMIE DIVERSIFIÉE

La Réunion est le département d'outre-mer le plus développé. Ses infrastructures sont, en tout point, comparables aux standards européens. Son économie connaît depuis dix ans un fort potentiel de développement. Le commerce est le premier secteur d'activité économique, et les secteurs comme l'industrie et les services, sont aujourd'hui performants, assurant au tissu économique une diversité nécessaire. La forte demande de logements, associée à cette croissance économique, contribue au développement des secteurs de la construction et de l'immobilier, bénéficiant de conditions particulièrement favorables.

### PREMIÈRE VILLE DE L'OUTRE-MER FRANÇAIS

Accueillant près de 140 000 habitants, soit 20 % de la population réunionnaise, Saint-Denis est la première ville de l'outre-mer français. Capitale administrative, financière et économique de l'île, elle regroupe le tiers des entreprises de commerce, de services et d'industries présentes sur l'île. Avec une population majoritairement composée de cadres supérieurs, de fonctionnaires, et d'étudiants, Saint-Denis affiche un dynamisme certain. Au fil des années, la commune s'étend vers l'Est en une succession de quartiers résidentiels prisés par les Réunionnais.

### UN PÔLE ÉCONOMIQUE IMPORTANT

Principal pôle commercial de l'île, Saint-Denis est le siège de la Chambre de commerce et d'industrie de La Réunion. On trouve, également, de nombreux sièges de sociétés sur le territoire communal et l'université de la Réunion. Mélange de modernité et de traditions, Saint-Denis cultive aussi son histoire : ses nombreux monuments, médiathèques, théâtres, musées et maisons coloniales d'époque font de la ville un pôle culturel apprécié et reconnu.



# La Réunion

UN BOUT DE FRANCE DANS L'OCÉAN INDIEN

# Saint-Denis

CENTRE ADMINISTRATIF ET ÉCONOMIQUE



Seule région européenne de l'hémisphère Sud, La Réunion revendique en permanence son attachement à la France, tant sur le plan politique que législatif ; cette position lui garantit une réelle stabilité sociale et institutionnelle. Loin des lieux communs des îles tropicales, La Réunion est considérée comme un «laboratoire» d'avenir au travers de grands projets amenés par les enjeux environnementaux, démographiques et économiques.

### LA RÉUNION ET L'EUROPE

A l'intérieur de l'Union européenne, La Réunion bénéficie d'un statut particulier, baptisée «Région Ultrapériphérique», lui permettant d'appliquer un certain nombre de dispositifs dérogatoires,

notamment pour ce qui est du soutien public à l'investissement productif privé. Véritable porte drapeau européen au sein du bassin océan Indien, La Réunion est classée zone de priorité maximale pour le développement en Europe.

Les entreprises bénéficient de ces dispositifs, tant financiers que fiscaux, en répondant à un certain nombre de critères qui correspondent, ainsi, aux standards européens. Globalement, l'ensemble des secteurs de pointe, les activités à caractère régional et les marchés porteurs d'innovation et de compétitivité sont concernés par les mesures incitatives

### UNE VOLONTÉ DE DÉVELOPPEMENT

Dès aujourd'hui, Saint-Denis anticipe son développement : centre-ville piétonnier, boulevard de contournement, réaménagement du littoral, requalifications paysagères, développement de parcs d'activités, supports aux entreprises innovantes ; autant de grands projets qui la positionnent, clairement, comme une ville européenne au cœur de l'océan Indien, tournée vers l'avenir, et soucieuse de préserver son identité et la qualité de vie offerte à ses habitants.

En savoir plus :  
[www.reunion.cci.fr](http://www.reunion.cci.fr)  
[www.cinor.fr](http://www.cinor.fr)  
[www.insee.fr](http://www.insee.fr)  
[www.regionreunion.com](http://www.regionreunion.com)







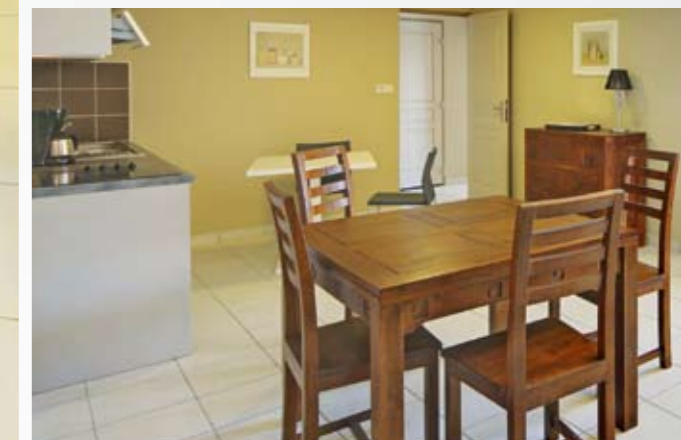
## Résidence **Les Jacquiers**

19 et 21 rue Lacroix  
97490 Ste Clotilde  
Ile de la Réunion



### Fiche d'identité

Nom : Les Jacquiers  
Surface terrain : 3 774 m<sup>2</sup>  
Shon PC : 11 684 m<sup>2</sup>  
Nombre de lots : 84  
Nombre de parkings : 106  
Nombre de bâtiments : 1  
Typologie : T1 au T4  
Livraison : 2010



# La Résidence

ET SON ENVIRONNEMENT

# Les Logements

L'architecture de la résidence, d'inspiration contemporaine, s'intègre aux constructions existantes par un juste équilibre entre lumière et volume.

A proximité immédiate du cœur de Sainte Clotilde et de ses infrastructures (collèges, écoles, facultés, commerces, marché...), la résidence

Les Jacquiers se situe également à moins de 10 minutes du centre-ville de Saint-Denis. Cette localisation privilégiée assure aux occupants le confort d'un environnement moderne et parfaitement adapté.

Les 119 logements vont du T1 au T3 et offrent pour la plupart des vues dégagées. Le stationnement des véhicules est prévu en sous-sol de la résidence et dispose d'un accès sécurisé depuis la rue.

Les résidents bénéficient d'un équipement moderne, et d'un confort acoustique parfaitement maîtrisé. Tous les logements disposent de varangues prolongeant les espaces de vie.

- **Accès résidence sécurisé (contrôle d'accès)**
- **Meuble de rangement (penderie, étagère)**
- **SDB ou SDE équipées (vasque, meuble, miroir,...),**
- **Cuisine aménagée et équipée**
- **Climatisation**



# OCÉANIS OUTRE-MER

## Fiche administrative

<b>ADRESSE DE L'OPERATION</b>	<b>Résidence Les Jacquiers</b> 19 et 23 rue Lacroix - 97490 SAINTE CLOTILDE
<b>NOMBRE DE LOGEMENTS</b>	119 logements de type T1 à T3 108 parkings en sous-sol
<b>NOTAIRE</b>	Maître Carole HUGUET – SCP Marie-Hélène LAURENS LAMBOLEY – Carole HUGUET – 1 Place de la Gare 30210 REMOULINS - Tél 0466 37 15 47 – Fax 0466 37 04 71 <b>Envoi des dossiers Résa chez le notaire</b>
<b>SYNDIC</b>	<b>CITYA</b> : 153 av. Gén de Gaulle - 97400 Saint Denis Tel : (02) 62 0262 411 420 – Fax : (02) 62 411 421 www.citya.com
<b>COMMERCIALISATEUR</b>	<b>OCEANIS OUTRE MER</b> : 78, rue du Général de Gaulle Tél : 02 62 30 09 00- Fax : 02 62 30 09 11
<b>DEPOT DE GARANTIE</b>	A l'ordre de l'Etude de Maître Carole HUGUET
<b>REFERENCES CADASTRALES</b>	N°378 et 379, section BH
<b>MAITRE D'OUVRAGE</b>	<b>SCCV LES JACQUIERS</b> RCS 451 523 229 – Capital : 1 500 euros Siège Social : Centre d'Affaires CADJEE – 62 Bd du Chaudron Bat. C – 6° étage – 97490 Ste Clotilde Gérant : OCEANIS OUTRE MER
<b>PLANNING</b>	Obtention PC : 18/03/2008 DOC : 15/09/2008 Livraison : 2010

**Filiale du groupe immobilier Equalliance, Océanis Outre-mer est un opérateur immobilier reconnu sur l'île de La Réunion.**

En effet, depuis 2003, Océanis Outre-mer a construit plus de 1700 logements.

Océanis Outre-mer apporte son savoir-faire dans la promotion d'habitat traditionnel (résidence principale, investissement locatif, primo accession...).

Son développement la conduit, aujourd'hui, à exporter ses compétences sur Mayotte, la Nouvelle Calédonie, la Guyane et demain, les Antilles.

Réunissant les compétences spécifiques de professionnels, Océanis Outre-mer s'engage sur des projets novateurs, alliant esthétique, qualité et savoir-faire, afin de donner pleine satisfaction aux collectivités territoriales, propriétaires, investisseurs et locataires.

La philosophie de l'entreprise : bâtir des résidences de qualité ; les rendre uniques par le choix de prestations innovantes, sécuriser vos investissements patrimoniaux grâce à notre expertise et notre savoir-faire.

En savoir plus :  
[www.oceanis-om.com](http://www.oceanis-om.com)  
[www.equalliance.com](http://www.equalliance.com)



*L'investissement durable*

**0262 300 410**

[www.oceanis-om.com](http://www.oceanis-om.com)